



ФЕДЕРАЛЬНАЯ СЛУЖБА
ГОСУДАРСТВЕННОЙ СТАТИСТИКИ

Основные итоги выборочного наблюдения домашних хозяйств Новосибирской области



за 2021 год



ФЕДЕРАЛЬНАЯ СЛУЖБА
ГОСУДАРСТВЕННОЙ СТАТИСТИКИ

Основные итоги выборочного наблюдения домашних хозяйств

Новосибирской области

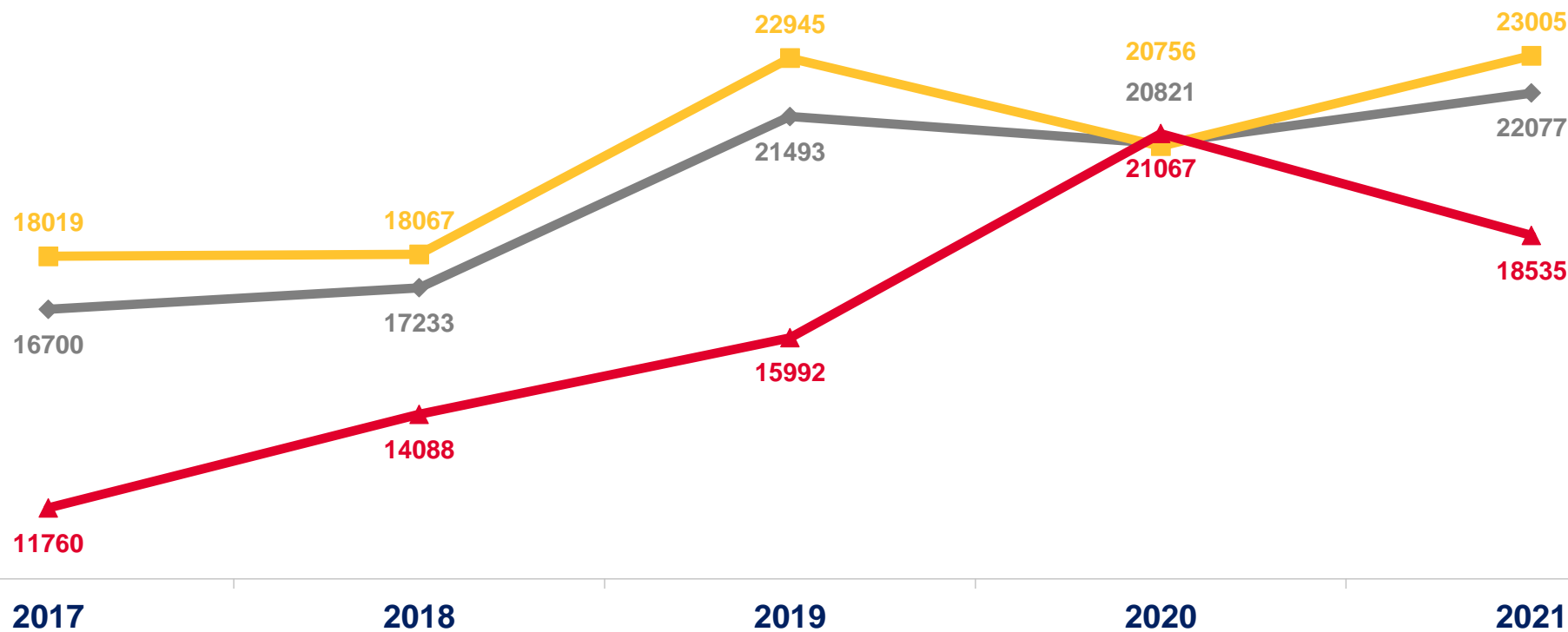
за 2021 год



- 01** ДЕНЕЖНЫЕ РАСХОДЫ ОБСЛЕДУЕМЫХ ДОМОХОЗЯЙСТВ
- 02** СТРУКТУРА РАСПОЛАГАЕМЫХ РЕСУРСОВ ОБСЛЕДУЕМЫХ ДОМОХОЗЯЙСТВ
- 03** СТРУКТУРА ДЕНЕЖНЫХ РАСХОДОВ ОБСЛЕДУЕМЫХ ДОМОХОЗЯЙСТВ
- 04** СТРУКТУРА ПОТРЕБИТЕЛЬСКИХ РАСХОДОВ ОБСЛЕДУЕМЫХ ДОМОХОЗЯЙСТВ
- 05** ПОТРЕБЛЕНИЕ ПРОДУКТОВ ПИТАНИЯ В ОБСЛЕДУЕМЫХ ДОМОХОЗЯЙСТВАХ

ДЕНЕЖНЫЕ РАСХОДЫ ОБСЛЕДУЕМЫХ ДОМОХОЗЯЙСТВ В 2017-2021 ГГ.

В СРЕДНЕМ НА ЧЛЕНА ДОМОХОЗЯЙСТВА В МЕСЯЦ, РУБЛЕЙ



СТРУКТУРА РАСПОЛАГАЕМЫХ РЕСУРСОВ ОБСЛЕДУЕМЫХ ДОМОХОЗЯЙСТВ

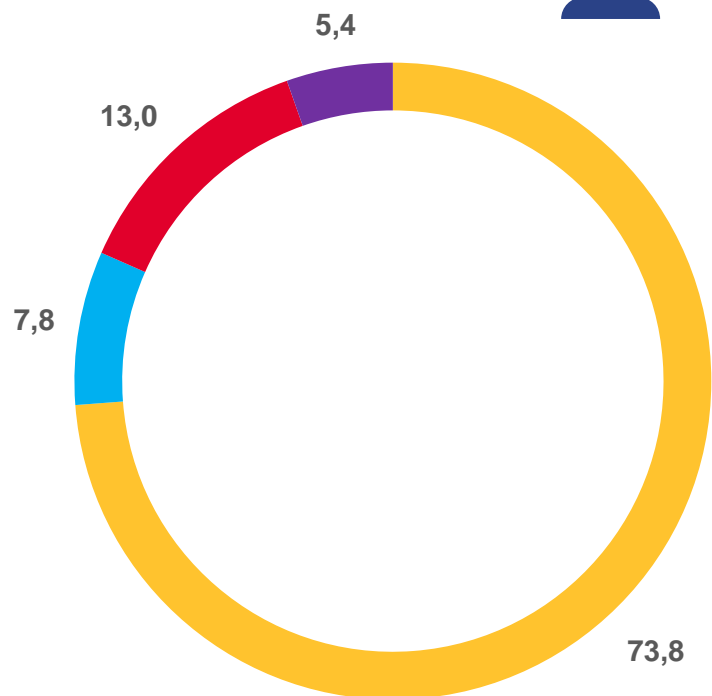
В СРЕДНЕМ НА ЧЛЕНА ДОМОХОЗЯЙСТВА В МЕСЯЦ, В ПРОЦЕНТАХ



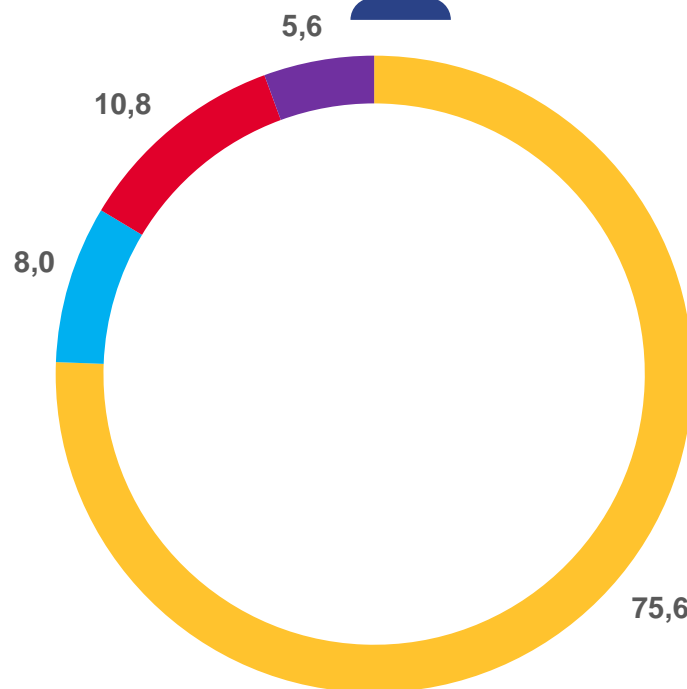
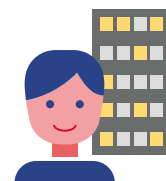
СТРУКТУРА ДЕНЕЖНЫХ РАСХОДОВ ОБСЛЕДУЕМЫХ ДОМОХОЗЯЙСТВ

В СРЕДНЕМ НА ЧЛЕНА ДОМОХОЗЯЙСТВА В МЕСЯЦ, В ПРОЦЕНТАХ

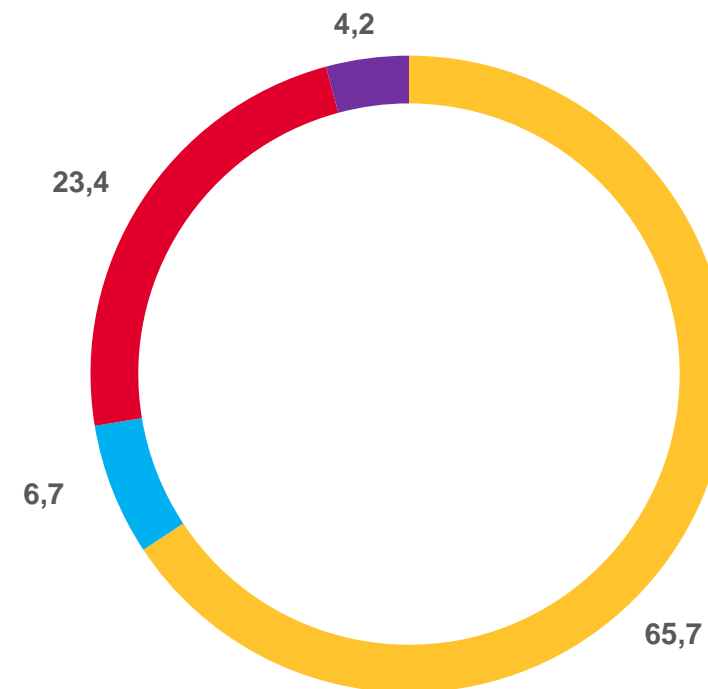
Все домохозяйства



Городские



Сельские



Потребительские расходы

Налоги, сборы, платежи

Расходы на промежуточное потребление и валовое накопление

Прочие расходы

СТРУКТУРА ПОТРЕБИТЕЛЬСКИХ РАСХОДОВ ОБСЛЕДУЕМЫХ ДОМОХОЗЯЙСТВ

В СРЕДНЕМ НА ЧЛЕНА ДОМОХОЗЯЙСТВА В МЕСЯЦ, ПРОЦЕНТОВ

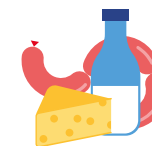
Все домохозяйства



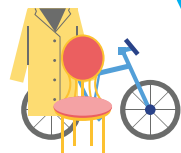
Услуги - 21,2



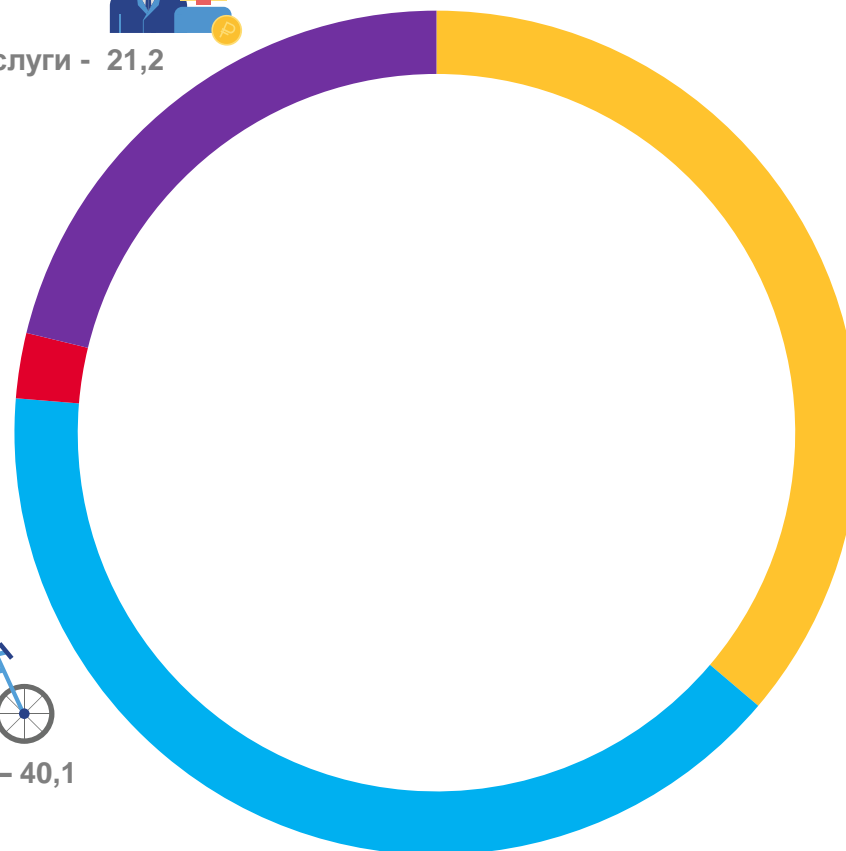
Алкоголь - 2,5



Продукты питания - 36,2



Непродовольственные товары - 40,1



ПОТРЕБЛЕНИЕ ПРОДУКТОВ ПИТАНИЯ В ОБСЛЕДУЕМЫХ ДОМОХОЗЯЙСТВАХ

В СРЕДНЕМ НА ЧЛЕНА ДОМОХОЗЯЙСТВА В МЕСЯЦ, КГ

